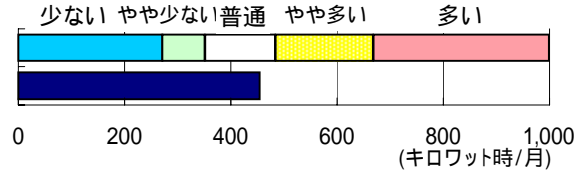


2002年2月から2002年3月までの月平均

5段階評価

電気



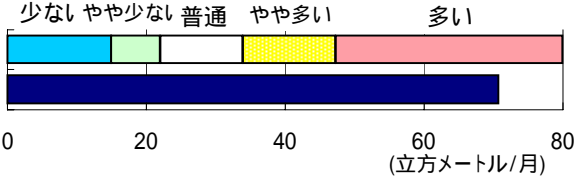
標準 473 キロワット時  
 あなた 454 キロワット時  
 標準の 1.0 倍です  
 標準より 450 円安いです  
 ふつうです

前年からの増減

電気

標準 0%増加  
 あなた 23.6%増加  
 (月約 2,060 円の増加)  
 増えすぎです

都市ガス

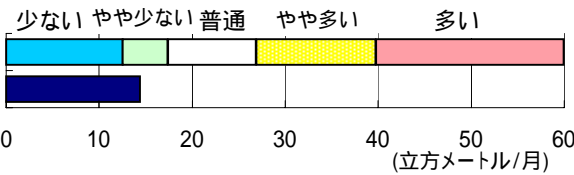


標準 32.3 立方メートル  
 あなた 70.7 立方メートル  
 標準の 2.2 倍です  
 標準より 5,710 円高いです  
 がんばりましょう

都市ガス

標準 0%増加  
 あなた 4.5%減少  
 (月約 500 円の削減)  
 ふつうです

水道

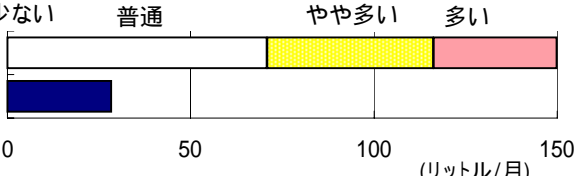


標準 26 立方メートル  
 あなた 14 立方メートル  
 標準の 0.6 倍です  
 標準より 1,980 円安いです  
 よくできました

水道

標準 0%増加  
 あなた 比較なし  
 (月約 --- 円の増加)  
 評価なし

灯油

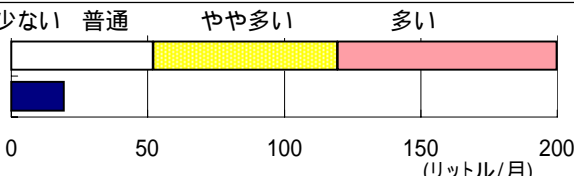


標準 47 リットル  
 あなた 28 リットル  
 標準の 0.6 倍です  
 標準より 650 円安いです  
 ふつうです

昨年に比べて月あたり8.3kgのCO2が増加

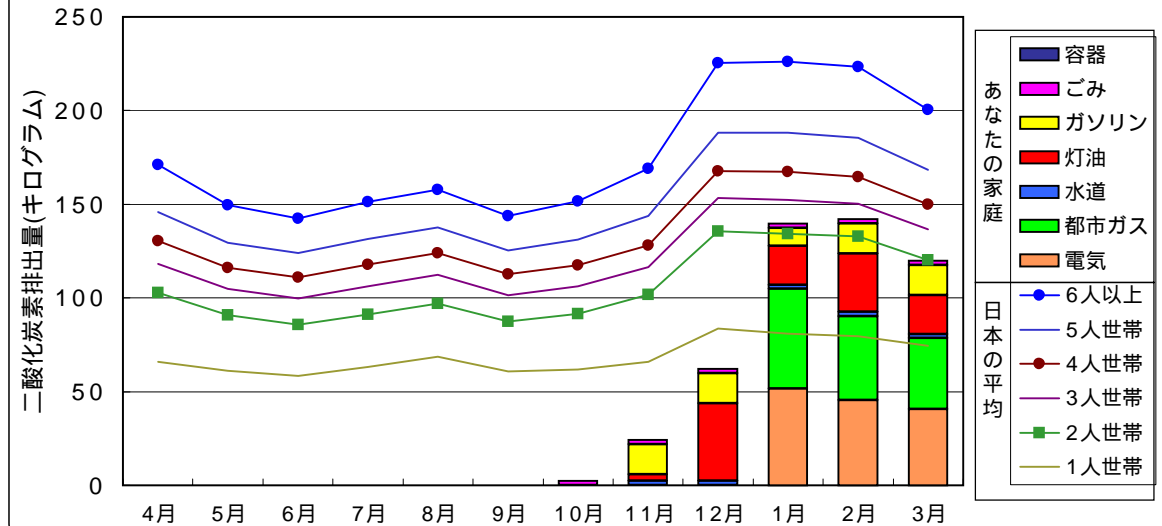
今回の取り組みによってどれだけ成果があげられましたか

ガソリン

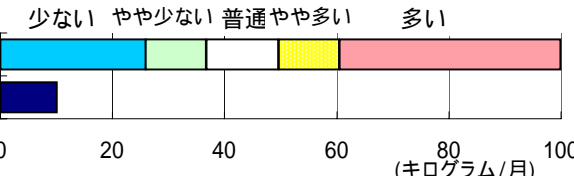


標準 40 リットル  
 あなた 19 リットル  
 標準の 0.5 倍です  
 標準より 1,840 円安いです  
 ふつうです

二酸化炭素排出量の変化

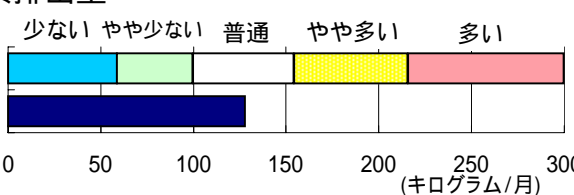


ごみ



標準 43 キログラム  
 あなた 10 キログラム  
 標準の 0.2 倍です  
 大変よくできました

二酸化炭素排出量



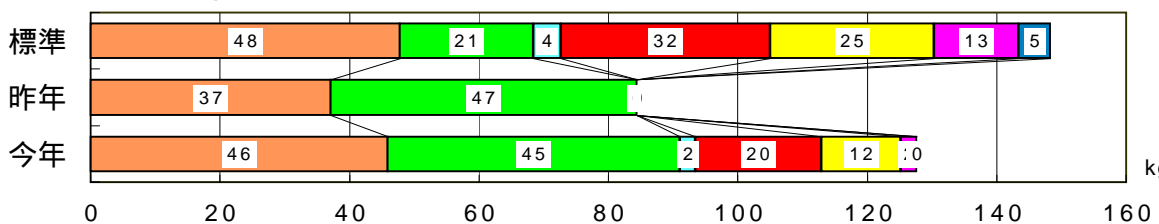
標準 141 キログラム  
 あなた 128 キログラム  
 標準の 0.9 倍です  
 ふつうです

ひとことコメント

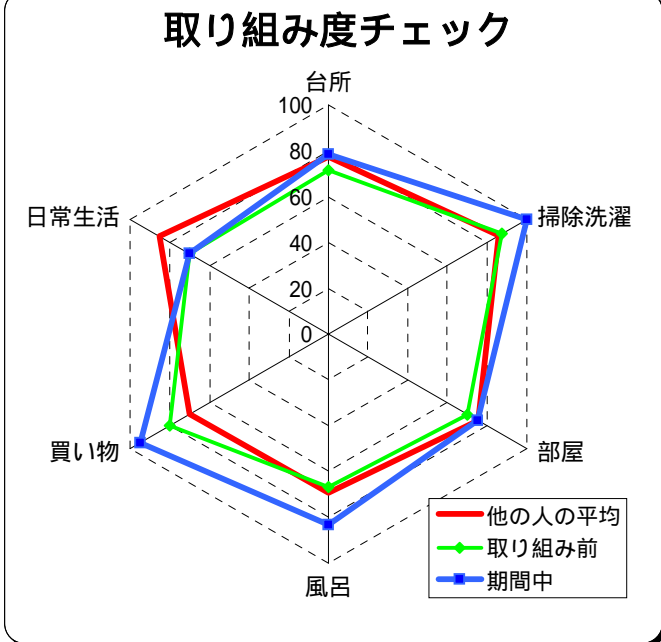
ひのでや太郎さん、CASA省エネチャレンジ2002冬へのご参加、ありがとうございます。今年の冬は例年より暖かく、暖房が少な目の家庭が多いようですが、いかがだったでしょうか。今回の5段階評価では、3人家族の標準値と比較を行っています。ガスの消費が標準より多めのようなので、水道の消費量が少ないため、二酸化炭素の排出量は比較的少なくなっています。ガスの消費量を昨年から減らすことができたのは立派です。省エネはひとりで取り組めるものではなく、家族が協力して初めてできるものです。ぜひ協力が得られるよう工夫してみましょう。家電製品を買い換えるときには、ぜひ省エネ型機器を選んでください。楽に省エネできますし、光熱費も浮くことになります。

二酸化炭素の原因

■電気 ■ガス ■水道 ■灯油 ■ガソリン ■ごみ ■容器



あなたの家庭では何が二酸化炭素の主な原因ですか？



自分の家庭で不得意な分野はありませんか？